

ผลการสำรวจสถานการณ์ระดับสติปัญญาและความฉลาดทางอารมณ์เด็กไทย

ชั้นประถมศึกษาปีที่ 1 และปัจจัยที่เกี่ยวข้อง ปี 2564

ข้อมูลรายจังหวัด

จังหวัด :	หนองบัวลำภู	เขตสุขภาพ :	8	
จำนวนตามแผน (คน)	จำนวนที่เก็บได้จริง(คน)	อัตราความสำเร็จ	ME ตามแผน	ME เก็บได้จริง
217	236	108.76%	2	1.91

หมายเหตุ : ME คือ Margin of Error ของค่าประมาณค่าเฉลี่ย IQ

จำนวน ร้อยละ นักเรียนตัวอย่างที่เข้ารับการประเมิน จำแนกตามเพศ

จังหวัด	จำนวนนักเรียน(คน/ร้อยละ)		จำนวนนักเรียนที่ เข้ารับการประเมิน
	ชาย	หญิง	
หนองบัวลำภู	119	117	236
	50.4%	49.6%	100.0%

จำนวนและร้อยละของนักเรียนตัวอย่าง จำแนกตามสังกัดโรงเรียน

หนองบัวลำภู

สังกัด โรงเรียน						รวม
	สำนักงานคณะกรรมการ การศึกษาขั้นพื้นฐาน	สำนักงานคณะกรรมการ ส่งเสริมการศึกษาเอกชน	กรมส่งเสริมการ ปกครองท้องถิ่น	สำนักงานคณะกรรมการ การอุดมศึกษา	กองบัญชาการตำรวจ ตระเวนชายแดน	
จำนวน	191	33	12	0	0	236
ร้อยละ	80.9%	14.0%	5.1%	0.0%	0.0%	100.0%

จำนวนและร้อยละของโรงเรียนที่ดำเนินการสำรวจ จำแนกตามสังกัดและที่ตั้งโรงเรียน

หนองบัวลำภู

ที่ตั้งโรงเรียน	สำนักงาน คณะกรรมการ การศึกษาขั้น พื้นฐาน	สำนักงาน คณะกรรมการ ส่งเสริมการศึกษา เอกชน	กรมส่งเสริมการ ปกครองท้องถิ่น	สำนักงาน คณะกรรมการการ อุดมศึกษา	กองบัญชาการ ตำรวจตระเวน ชายแดน	รวม
เขตอำเภอเมือง	3	1	1	0	0	5
	21.43%	7.14%	7.14%	0.00%	0.00%	35.71%
นอกเขตอำเภอเมือง	7	1	1	0	0	9
	50.00%	7.14%	7.14%	0.00%	0.00%	64.29%
รวม	10	2	2	0	0	14
	71.43%	14.29%	14.29%	0.00%	0.00%	100.00%

ข้อมูลระดับสติปัญญา (IQ)

ค่าเฉลี่ย ค่าเบี่ยงเบนมาตรฐาน ค่าคลาดเคลื่อนมาตรฐาน ช่วงความเชื่อมั่น 95% ของค่าเฉลี่ยประชากร ของค่า IQ

หนองบัวลำภู

คะแนน IQ				95% Confident Interval for Mean		ผลสรุป ค่าเฉลี่ย IQ ที่นัยสำคัญทางสถิติ 0.05
Mean	Standard Deviation	Standard Error of Mean	n	Lower Bound	Upper Bound	
105.57	15.61	1.02	236	103.57	107.57	ค่าเฉลี่ย IQ สูงกว่า 100

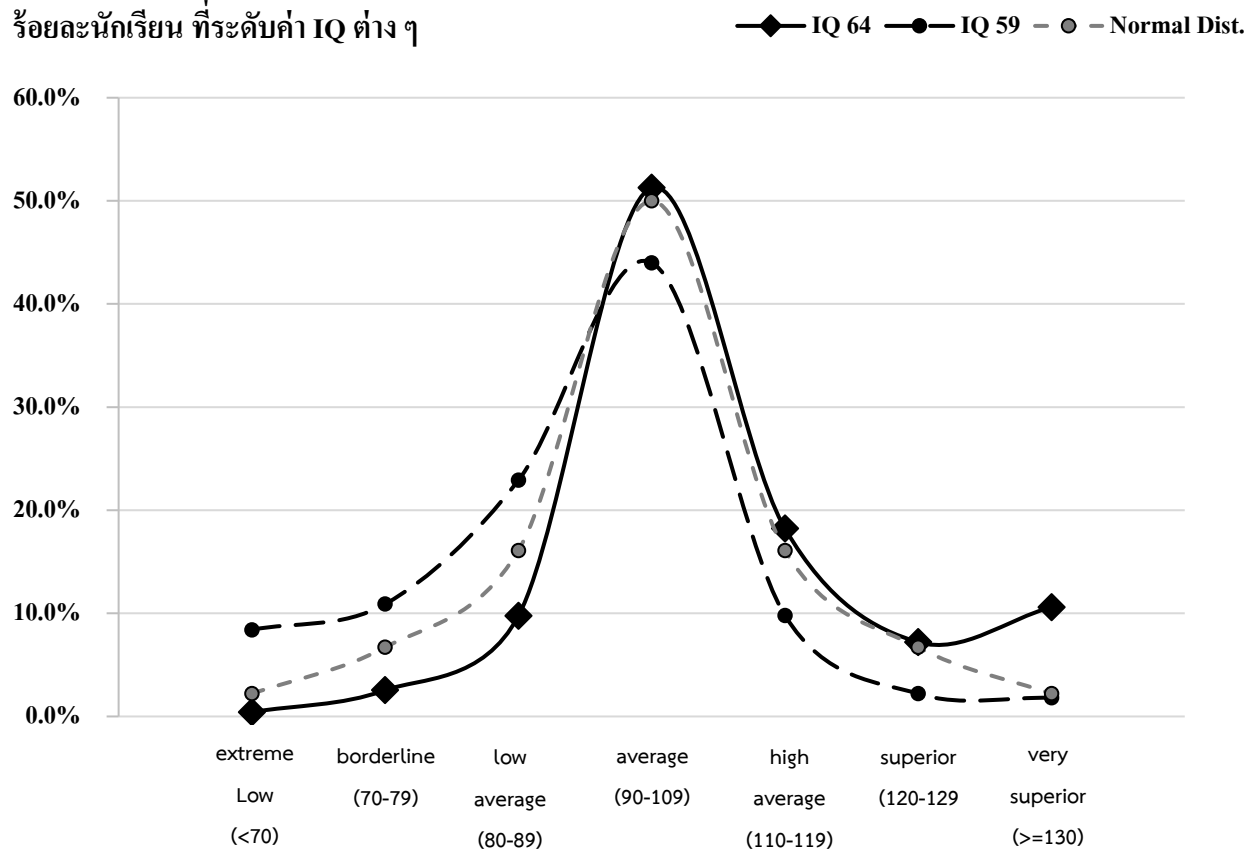
จังหวัด	ส่วนต่างระดับสติปัญญาเฉลี่ย ปี 64 และ ปี 59		
	IQ 64	IQ 59	IQ 64 - IQ 59
หนองบัวลำภู	105.57	91.75	13.82

การกระจายของคะแนนระดับสติปัญญาเทียบระหว่างปี 2564 2559 และการกระจายปกติ

หนองบัวลำภู

ระดับ IQ	extreme low (<70)	borderline (70-79)	low average (80-89)	average (90-109)	high average (110-119)	superior (120-129)	very superior (>=130)
IQ 64	0.4%	2.5%	9.7%	51.3%	18.2%	7.2%	10.6%
IQ 59	8.4%	10.9%	22.9%	44.0%	9.8%	2.2%	1.8%
Normal Dist.	2.2%	6.7%	16.1%	50.0%	16.1%	6.7%	2.2%

ร้อยละนักเรียน ที่ระดับค่า IQ ต่าง ๆ



ข้อมูลความฉลาดทางอารมณ์ (EQ)

คะแนนความฉลาดทางอารมณ์เฉลี่ยและคะแนนรายด้านเฉลี่ย

หนองบัวลำภู

EQ แยกรายด้าน	Mean	Std.	คุณภาพระดับ
คะแนน EQ รวม	45.08	6.89	ปกติ
คะแนนด้านดี	14.28	2.75	ปกติ
คะแนนด้านเก่ง	14.12	2.61	ปกติ
คะแนนด้านสุข	16.68	3.01	ปกติ

จำนวนนักเรียนที่ได้รับการประเมินความฉลาดทางอารมณ์ทั้งหมด 231 คน

จำนวนและร้อยละของนักเรียนตัวอย่าง จำแนกตามระดับความฉลาดทางอารมณ์

หนองบัวลำภู

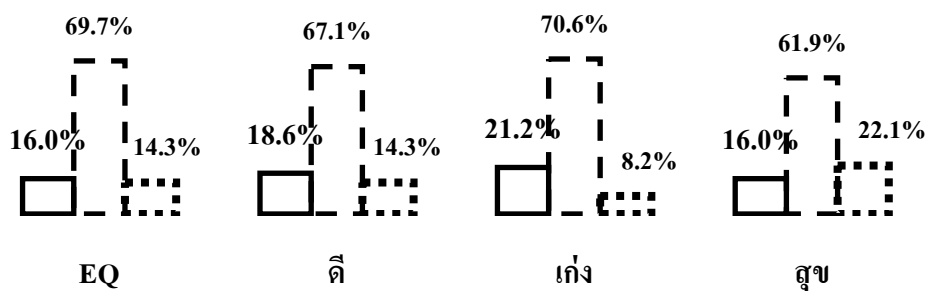
จำนวนนักเรียน (คน/ร้อยละ)

คะแนนรวม (EQ)			ดี			เก่ง			สุข		
ควรพัฒนา	ปกติ	สูง	ควรพัฒนา	ปกติ	สูง	ควรพัฒนา	ปกติ	สูง	ควรพัฒนา	ปกติ	สูง
37	161	33	43	155	33	49	163	19	37	143	51
16.0%	69.7%	14.3%	18.6%	67.1%	14.3%	21.2%	70.6%	8.2%	16.0%	61.9%	22.1%

ความฉลาดทางอารมณ์

□ ควรพัฒนา ▣ ปกติ ▤ สูง

% นักเรียนตัวอย่าง



ผลการประเมินปัญหาพฤติกรรม-อารมณ์ ด้วยแบบประเมินจุดแข็งและจุดอ่อน

(Strengths and Difficulties Questionnaire: SDQ)

หนองบัวลำภู

ปัญหาพฤติกรรม-อารมณ์	จำนวนนักเรียน (คน/ ร้อยละ)						รวม	
	ปกติ		เสี่ยง		มีปัญหา			
	จำนวน	ร้อยละ	จำนวน	ร้อยละ	จำนวน	ร้อยละ	จำนวน	ร้อยละ
คะแนนรวมปัญหาพฤติกรรม 4 ด้าน	155	65.7%	36	15.3%	45	19.1%	236	100%
ปัญหาด้านอารมณ์	193	81.8%	21	8.9%	22	9.3%	236	100%
ปัญหาพฤติกรรมเกร	176	74.6%	38	16.1%	22	9.3%	236	100%
ปัญหาพฤติกรรมอยู่นิ่ง/สมาธิสั้น	167	70.8%	25	10.6%	44	18.6%	236	100%
ปัญหาความสัมพันธ์กับเพื่อน	171	72.5%	46	19.5%	19	8.1%	236	100%

Strengths and Difficulties Questionnaire: SDQ

%นักเรียนตัวอย่าง

ปกติ

เสี่ยง

มีปัญหา

